



# TERRAform\*

Giardino adatto a persone con mobilità ridotta



\*Marca e modello depositati

contact@terraform.fr / <http://www.terraform.fr>

L'idea di questo giardino per le persone a mobilità ridotta è nata dall'incontro tra il collettivo La Valise e i giardinieri del prato di Mauves a Nantes.

Il giardino e il giardinaggio hanno riconosciuto le virtù. Sono vettori di legame sociale e possono aiutare a rompere l'isolamento delle persone, a promuovere scambi tra persone valide e invalide, così come tra generazioni, e a combattere le forme di segregazione che spesso colpiscono le persone con disabilità.



## Principio

Il giardino adattato TERRAform è un dispositivo specifico per la pratica di ortoterapia\*. È il supporto ideale in un giardino terapeutico per le persone con mobilità ridotta. Grazie alla sua forma ergonomica, lo scafo rende possibile la cultura in posizione seduta o in piedi dal davanti e nel terreno. Le dimensioni del vassoio, calcolate in base all'ampiezza delle braccia, consentono di raggiungere comodamente il centro e i bordi della superficie coltivata senza spostarsi.

I contenitori possono essere associati tra loro o isolati, a seconda dell'uso e della configurazione del sito. Il sistema modulare e la leggerezza del materiale consentono grande flessibilità e facilità di implementazione, facilità di stoccaggio e lunga durata.

\* «La terapia orticola è l'integrazione delle attività orticole (giardinaggio) in un processo di cura, educazione, lotta contro la disabilità o l'esclusione e come attività socio-terapeutica».



## Utenti interessati, Applicazioni

Supporto alla produzione e al divertimento, alle attività terapeutiche (rieducazione motoria, orto-terapia) e pedagogiche (animazione, sensibilizzazione alla biodiversità...), questo principio di giardino flessibile è stato ideato per le persone su sedia a rotelle, o il cui stare in piedi è doloroso, in giardini di riparto, case di riposo, case di cura, unità di cura specifiche dell'Alzheimer, scuole e istituti specializzati (IEM, MAS, IME.), Centri ospedalieri, centri di riabilitazione funzionale, giardini privati ...

TERRAform è stato commercializzato dal 2010 in Francia, Europa e Canada.



## Scheda tecnica

Lo scafo TERRAform può essere venduto da solo o in kit (con pareti in legno e le viti). Il vassoio può essere montato in pochi minuti e non richiede lavori di pulizia o strumenti speciali.

Materiali: guscio realizzato basato su polietilene riciclato (PE) e riciclabile al 100%, trattato per uso alimentare (1), colorato nella massa e trattato anti-UV, densità 0,935, spessore 6 mm. Colore: nero opaco. (1) *Conforme al Decreto del 2 gennaio 2003 relativo alle materie plastiche e agli oggetti collocati o destinati a essere posti a contatto con prodotti alimentari, prodotti e bevande alimentari.*

I lati piatti sono realizzati in Douglas-abete grezzo (CL III), etichettato PEFC, FSC e proveniente da foreste francesi.

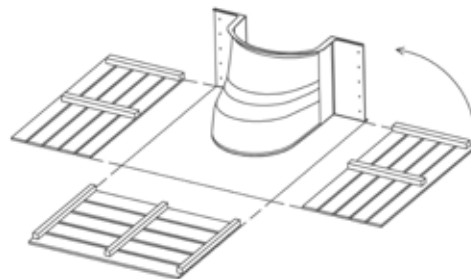
**TERRAform** è compatibile con una coltura biologica ed eco-responsabile.

Concezione: Associazione La Valise (Nantes - Francia)

Impresa produttrice: Rototec (Ile et Vilaine - Francia)

Falegnameria: Atelier di inserzione ATAO (Nantes - Francia)

Dimensioni: larghezza = 150 cm / profondità = 120 cm / altezza = 80 cm / capacità = circa 0,80 m<sup>3</sup>.



**Preventivo, condizioni di vendita e informazioni aggiuntive su richiesta : [contact@terraform.fr](mailto:contact@terraform.fr)**

**Un progetto realizzato grazie al sostegno di :**

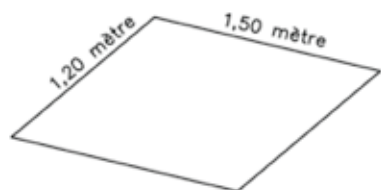
La fondazione Chèque Déjeuner, la fondazione AG2R, la fondazione AGESICA, l'Archipel des Utopies, la tipografia Chiffolleau, il FONDES, la fondazione MACIF, il CCAH, il Gruppo APRIONIS, il Gruppo Mornay, il Consiglio Regionale dei paesi della Loira, il Consiglio Generale della Loira Atlantica, la Comunità Urbana di Nantes.



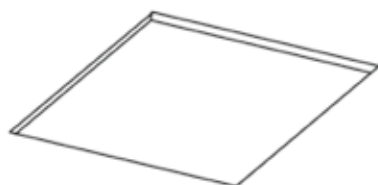
# TERRAform

jardin adapté pour personne à mobilité réduite

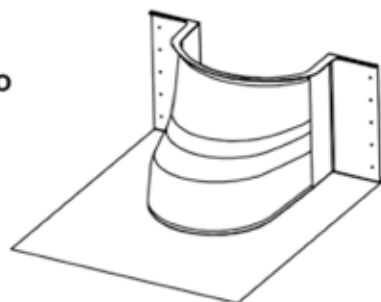
## Istruzioni di montaggio



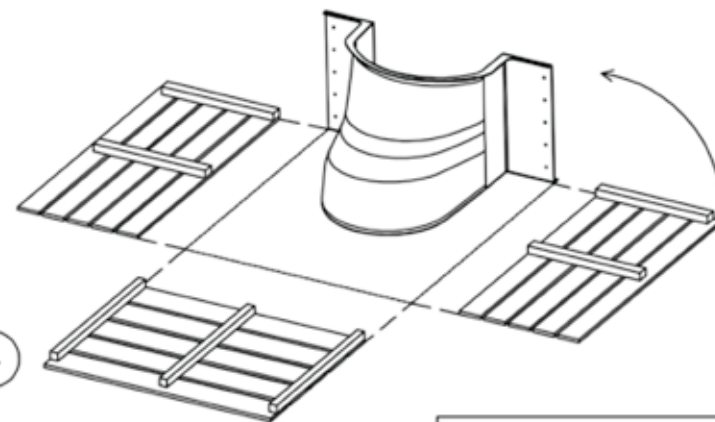
- 1 Posizionate l'orto su una superficie stabile, piana, solida e sufficientemente drenante. Da entrambi lati, predisponete un rettangolo di 1,50 m x 1,20 m..



- 2 Se necessario, scavate una buca di circa 10 cm di profondità e riempitela con materiali drenanti (ghiaia, sabbia grezza, argilla etc. ) al fine di livellare il terreno.



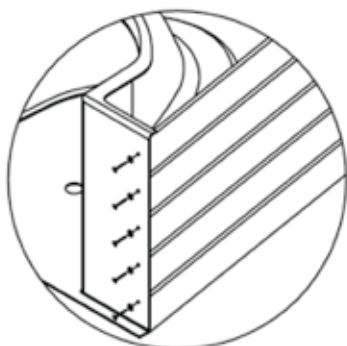
- 3 Posizionate la vaschetta sulla superficie preparata.



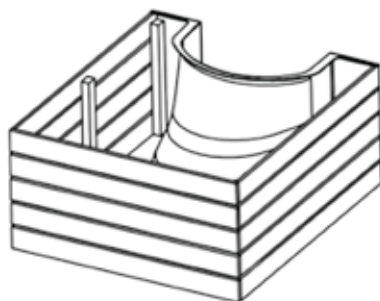
- 4 Montate i lati piani come di seguito indicato.



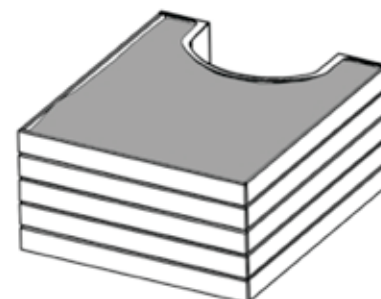
- 5 Fissateli fra di loro utilizzando le viti fornite.



- 6 Allineate i lati piani alla vaschetta e bloccateli con le viti e le rondelle fornite come di seguito indicato.



- 7 Verificate la stabilità della struttura prima di riempire la vaschetta di terra.



- 8 Riempite l'orto con la terra o terriccio in funzione delle colture desiderate.

### Suggerimenti

Per beneficiare degli effetti del compost (apporto naturale di calore e di sostanze nutritive) favorendo un migliore rendimento del raccolto, è consigliabile riempire l'orto attraverso fasi successive:

- Primo: ramaglia con terra e fango ben battuto.
- Secondo: rami fini con terra e fango ben battuto.
- Terzo: concime in decomposizione, fogliame decomposto.
- Quarto: compost grezzo.
- Quinto: terra morbida con compost raffinato.

Sarà compito del cliente verificare l'accessibilità del suo giardino, il tipo di aspetto, la larghezza fra le diverse colture, l'orientamento e la composizione dell'orto in funzione del tipo di coltura desiderata e delle capacità motrici dell'utente.

Il cliente è il solo responsabile della scelta dei prodotti e del loro utilizzo, in funzione dei bisogni espliciti nell'ordine, nonché della compatibilità dei prodotti scelti con ciò che già utilizza, essendo il solo a conoscerli. E' competenza esclusiva del cliente, se non si ritiene sufficientemente esperto, chiedere dei suggerimenti.

L'associazione La Valise declina ogni responsabilità su reclami dovuti alla rottura