



TERRAform*

Een tuin die speciaal afgestemd is op gehandicapten

Collectif La Valise
1, rue Saint-Pierre
44000 Nantes, France
Tel : +33(0)251822187

contact@terraform.fr
<http://www.terraform.fr>

* Gedeponerd model en handelsmerk

Het idee van een tuin die speciaal op gehandicapten is afgestemd is ontstaan tijdens de bijeenkomst in Nantes van de werkgroep La Valise en de hoveniers uit Mauves. De tuin en het tuinieren hebben een onmiskenbare heilzame invloed. Als gevolg hiervan kunnen sociale contacten ontstaan en wordt het isolement waarin mensen verkeren doorbroken, kunnen sociale contacten tussen gezonde en zieke mensen worden bevorderd, worden generatiekloven beslecht en wordt er actief opgetreden tegen het isolement waaraan gehandicapten dikwijls zijn blootgesteld.



Grondslag

TERRAform is een speciale voorziening die een zelfstandig gebruik mogelijk maakt (individueel of gezamenlijk) van één of meerdere voedselvoortbrengende stukjes grond door gehandicapten. Het gaat om een behuizing voor een verhoogde teeltbak waardoor de voordelen van het werken "op tafelhoogte" verbonden worden met de heilzame invloed van het telen op verhoogde planken.

Dankzij de ergonomische vorm van de behuizing wordt het telen van voren en midden in de aarde mogelijk. De afmetingen van de bak die afgestemd zijn op de lengte van de armen maken het mogelijk om gemakkelijk en eenvoudig het midden en de randen van het geteelde oppervlak te bereiken zonder dat men een stap opzij hoeft te doen. De bakken kunnen onderling met elkaar worden verbonden of afzonderlijk worden opgesteld al naargelang het gebruik en de samenstelling van de plek. Het aanpasbare systeem en de lichtheid van het materiaal maken een grote flexibiliteit mogelijk, zijn gebruiksvriendelijk, gemakkelijk op te slaan en hebben een lange levensduur.

Betrokken diensten

De aanpasbare TERRAform-tuin is bedacht voor mensen in een rolstoel of mensen die niet lang kunnen staan en zijn te vinden bij volkstuinten, bejaardenhuizen, zorginstellingen, gespecialiseerde scholen en instituten (I.E.M., M.A.S., I.M.E. enz.), ziekenhuizen, centra voor functionele reëducatie en privétuinen. TERRAform wordt sinds 2010 in Frankrijk en Europa verkocht.



Toepassingen

Productieve of vrijetijdsondersteuning, ondersteuning van therapeutische activiteiten (motorische revalidatie, tuintherapie) evenals van pedagogische activiteiten (beweging, bewustmaking van de biodiversiteit etc.).



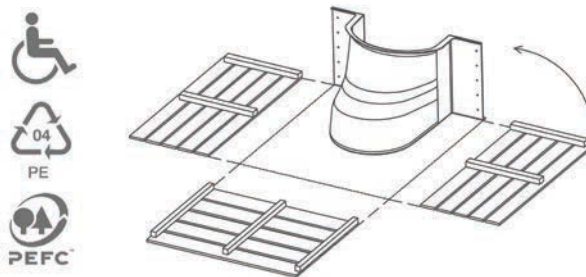
Lijst met technische gegevens

De TERRAformbehuizing wordt afzonderlijk of als bouw pakket (met houten wanden) verkocht. De montage van de bak kost slechts enkele minuten, hoeft niet gedraineerd te worden en vereist ook geen speciaal gereedschap.

Materialen: De behuizing is van gerecycled en volledig 100% recycleerbaar polyethyleen en de vlakke zij-kanten zijn van Douglas grenen, een op natuurlijke wijze met oleothermie behandelde houtsoort afkomstig uit Franse bossen.

De TERRAform past bij een biologische en ecologisch verantwoorde grondbewerking.

Ontwerp: Associatie La Valise (Nantes)
Bedrijf voor rotatiegieten: Rototec (Ile et Vilaine)
Timmerwerk: Herintredingwerkplaats ATA0 (Nantes)
Afmetingen: breedte: 150 cm / diepte: 120 cm / hoogte: 80 cm / inhoud: ong. 0,80 m³

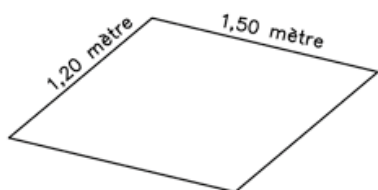


Prijsopgave, verkoopvoorwaarden en aanvullende inlichtingen op verzoek.

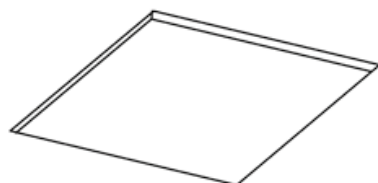
Een project gerealiseerd dankzij ondersteuning van:

De stichting Chèque Déjeuner, de stichting AG2R, de stichting AGESICA, de Archipel des Utopies, drukkerij Chiffolleau, de FONDES, de stichting MACIF, de CCAH, de Groep APRIONIS, de Groep Mornay, de Gedeputeerde staten van de Loirestreek, de Departementsraad van Loire Atlantique, de Conglomeratie van Nantes

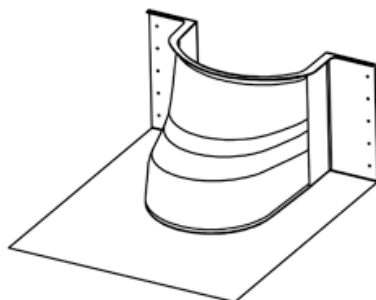




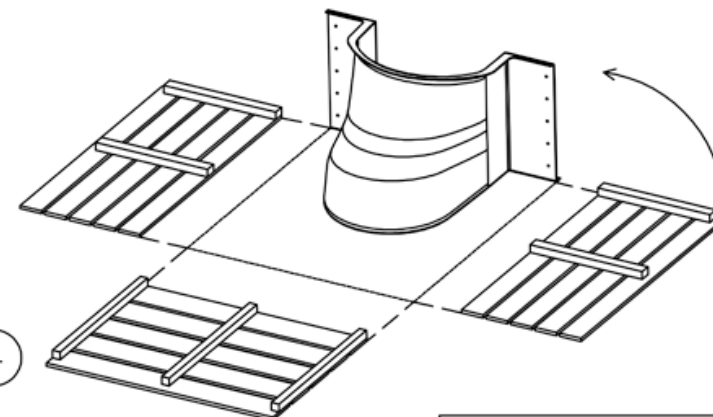
1 De plaats waar de bak moet komen te staan moet stevig zijn, effen en waterpas en voldoende afwateringsmogelijkheden hebben. Reserveer een rechthoekig stuk grond van 1,50 bij 1,20 meter.



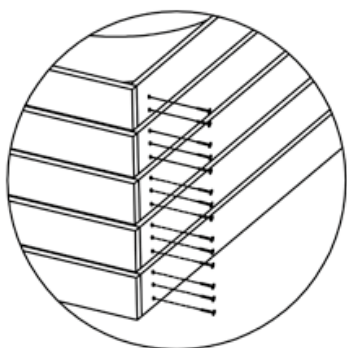
2 Haal, indien nodig, het oppervlak over een hoogte van ongeveer 10 cm uit de bak en vul die met een vochtdoorlatend materiaal (grint, gruiszand, kleiballetjes etc.) en egaliseer die.



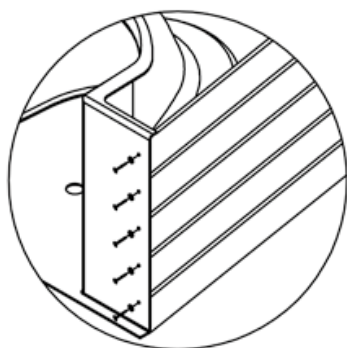
3 Plaats de behuizing op het aldus voorbereide oppervlak.



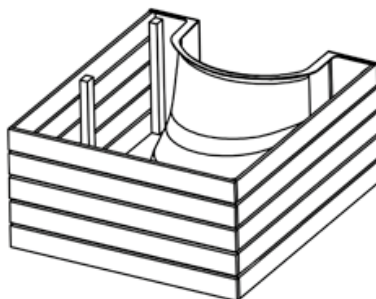
4 Zet, zoals hierboven aangegeven, de vlakke zijanten op hun plaats.



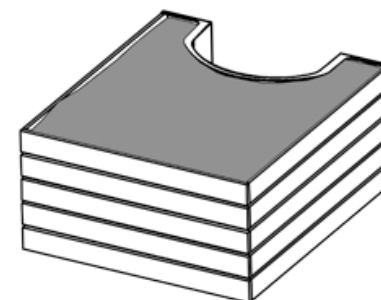
5 Maak de vlakke zijanten aan elkaar vast met behulp van de bijgeleverde schroeven.



6 Monteer de vlakke zijanten op de behuizing en maak die vast zoals hierboven is aangegeven met behulp van de bijgeleverde schroeven en sluitringen.



7 Controleer de vastheid van het geheel alvorens het te vullen



8 Vul de bak met aarde en teelaarde al naar gelang de beoogde teelt.

Advies:

Alvorens voordeel te genieten van het compost (natuurlijke toevoer van warmte en voedingsstoffen) en dus van een hoger rendement van de oogst, adviseren wij om de bak op de volgende manier te vullen, nl. met opeenvolgende lagen:

- Een kern van ruwgekapt takken met goed aangestampte aarde en modder.
- Een deklaag van fijne takken met goed aangestampte aarde en modder.
- Rottend mest en rottend gebladerte.
- Ruwe compost.
- Zuivere aarde met fijne compost.

Het is aan de koper om de toegankelijkheid van zijn tuin, de aankleding en de breedte van de paden te controleren, de richting en de ligging van één of meer bakken te bepalen, al naar gelang de gewenste teelt en de kundigheid van de gebruikers van de voorziening.

De koper alleen is verantwoordelijk voor de keuze van de producten en het gebruik ervan al naar gelang de behoeften die hij heeft vastgesteld voordat hij de bestelling plaatste en voor de verenigbaarheid van de gekozen producten met die welke hij reeds gebruikt en die alleen hij kent. Indien de koper zich in onvoldoende mate bekwaam acht is het uitsluitend aan hem om zich met advies te laten bijstaan.

De associatie La Valise is niet aansprakelijk voor klachten met betrekking tot vernieling of aantasting als gevolg van gewone slijtage en/of oneigenlijk gebruik van het materiaal.