



TERRAform*

Gärten für gehbehinderte Personen

* eingetragene Schutzmarke

Collectif La Valise
1, rue Saint-Pierre
44000 Nantes, France
Tel : +33(0)251822187

contact@terraform.fr
<http://www.terraform.fr>

Die Idee eines an gebehinderte Personen angepassten Gartens wurde bei einem Treffen des Kollektivums La Valise und der Gärtner der Grünflächen von Mauves in Nantes geboren.

Der Garten und die Gartenarbeit haben unbestrittene Wirkung. Sie sind Träger sozialer Bindungen und erlauben es die Isolierung von Personen zu brechen, den Austausch zwischen gesunden und nicht gesunden, sowie zwischen den Generationen zu fördern und gegen die Formen der Ausgrenzung zu kämpfen, die häufig behinderte Personen betreffen.



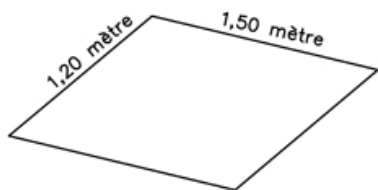
Prinzip

TERRAform ist ein Spezialgerät, das den selbstständigen (individuellen oder kollektiven) Einsatz gehbehinderter Personen auf einem oder mehreren Beeten erlaubt.

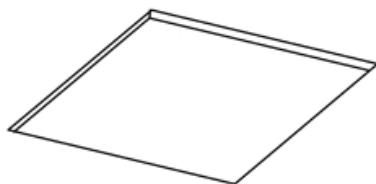
Es handelt sich um eine Beckenschale für Gartenarbeiten an erhöhten Pflanzungen, die es erlaubt die Vorteile und den Komfort einer Arbeit „auf Tischhöhe“ mit der Wirksamkeit von Kulturen auf Ackerfurchen zu verbinden.

Dank seiner ergonomischen Form ermöglicht die Schale ein Arbeiten im Erdreich auf Augenhöhe. Die Dimensionen der Schale, sind anhand der Spannweite der Arme berechnet, was ermöglicht, die Mitte und die Ränder der zu kultivierenden Fläche zu erreichen ohne sich fortbewegen zu müssen.

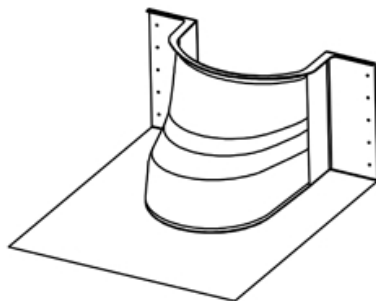
Die Schalen können miteinander verbunden oder einzeln verwendet werden, je nach gewünschter Funktion und Beschaffenheit des Einsatzortes. Das modulare System und das leichte Material ermöglichen eine große Flexibilität und einen einfachen Einsatz, eine bequeme Lagerung, sowie eine große Lebensdauer.



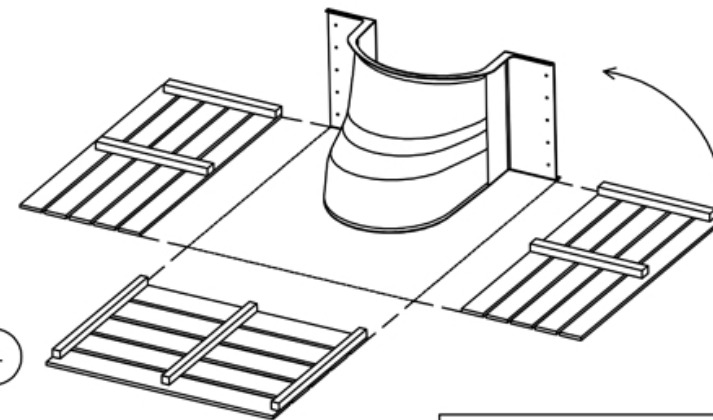
- 1 Die Auffangstelle des Behälters muss stabil, eben und auf Niveau sein und der Boden ausreichend wasserabweisend. Halten Sie an den Seiten ein Rechteck von 1,50m mal 1,20m frei.



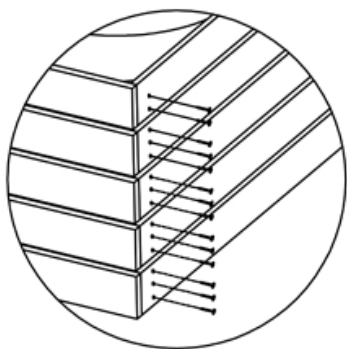
- 2 Wenn nötig, legen Sie die Oberfläche auf eine Tiefe von ungefähr 10cm frei und füllen Sie diese mit einem wasserabweisenden Material (Kies, grober Sand, Tonkugeln...), eben Sie dieses anschließend.



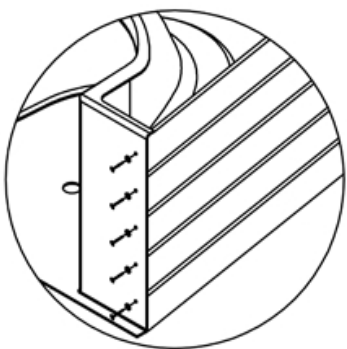
- 3 Positionieren Sie den Rumpf auf die vorbereitete Oberfläche.



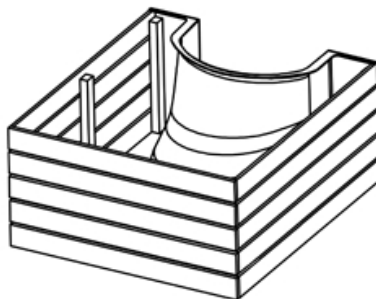
- 4 Setzen Sie, wie oben angegeben die ebenen Seiten ein.



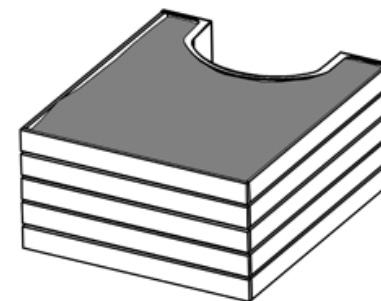
- 5 Befestigen Sie die ebenen Seiten mit Hilfe der mitgelieferten Schrauben.



- 6 Richten Sie die ebenen Seiten am Rumpf und befestigen Sie diese wie oben angegeben mit Hilfe der mitgelieferten Schrauben und Ringe.



- 7 Überzeugen Sie sich vom Gleichgewicht des Ganzen vor der ersten Befüllung.



- 8 Füllen Sie den Behälter, abhängig des vorgesehenen Anbaus mit Mutter- und Komposterde.

Tip :
Um einen Kompostiereffekt zu erlangen (Beitrag natürlicher Wärme und nahrhafter Substanzen) und somit einen besseren Ernteertrag, raten wir Ihnen, den Behälter folgenderweise, in aufeinanderfolgenden Schichten, zu füllen :

- In der Mitte grobes Geäste mit Erde und gut festgestampftem Schlamm.
- Ein Bett mit feinen Ästen mit Erde und gut festgestampftem Schlamm.
- Zerfallender Stallmist , zerfallenes Laub.
- Grober Kompost.
- Muttererde mit feinem Kompost.

Es ist Aufgabe des Kunden, die Zugänglichkeit seines Gartens, die Art des Belags und der Breite der Wege, die Ausrichtung und Aufstellung des oder der Behälter in Hinsicht auf die gewünschte Art des Anbaus und die Kapazitäten des Nutzers der Vorrichtung zu überprüfen.

Einzig der Kunde ist für die Wahl der Produkte und deren Nutzung verantwortlich, entsprechend der Wünsche, die er vor der Bestellung geäußert hat und der Interaktion der Produkte mit denen, die er bereits verwendet und die nur er kennt. Dies ist einzig und allein dem Kunden überlassen, es ist nicht kompetent genug sich dabei beraten zu lassen.

Die Vereinigung La Valise schließt Reklamationen aus, denen eine Zerstörung oder eine Beschädigung zu Grunde liegt, welche durch eine normale und/ oder durch eine unnormale Verwendung des Materials entstanden ist.